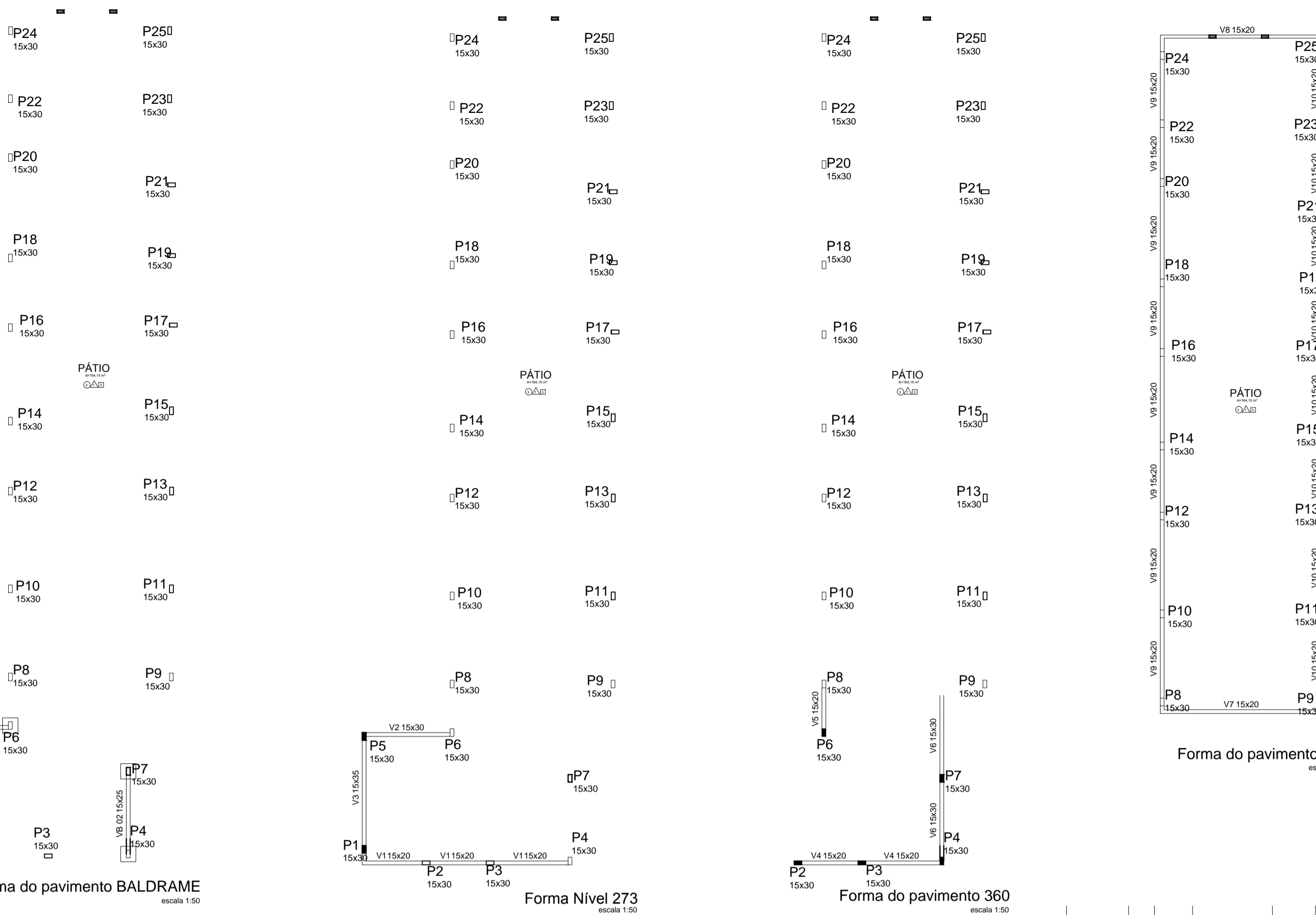




PLANTA DE SITUAÇÃO DA ESTRUTURA
escala 1:50



Forma do pavimento 420
escala 1:50

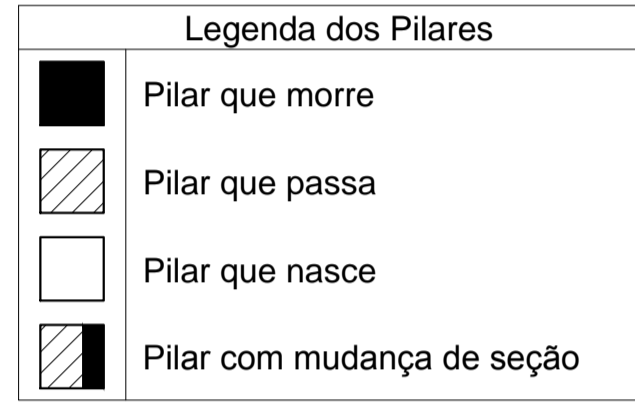
Forma do pavimento BALDRAME
escala 1:50

Forma Nivel 273
escala 1:50

Forma do pavimento 360
escala 1:50

Características dos materiais

fck (kgf/cm ²)	Ecs (kgf/cm ²)
250	238000



Resumo do aço - Fundações

CASO	AÇO	DIAM	C.TOTAL	PESO + 10%
CAS0	6.3	8.0	64.41	15.78
CAS0	8.0	10.0	50.20	19.83
PESO TOTAL				35.61
CAS0	5.0	6.0	67.34	10.37
PESO TOTAL				10.37

Vol. de concreto total (C-30) = 0.93 m³
Área de forma total = 7.10 m²

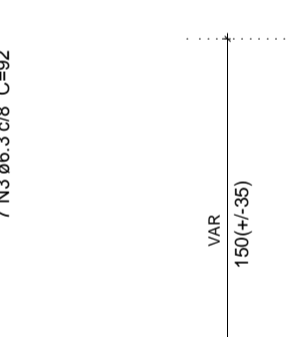
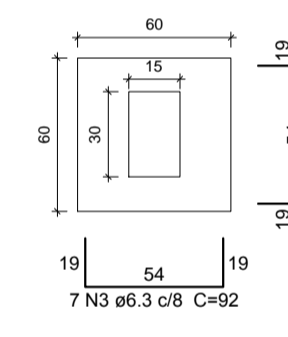
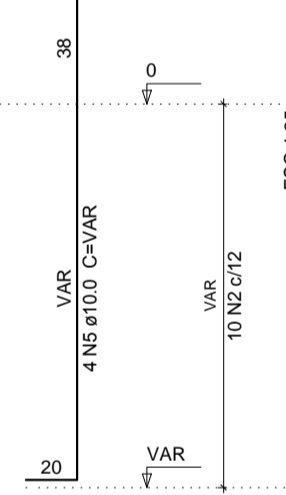
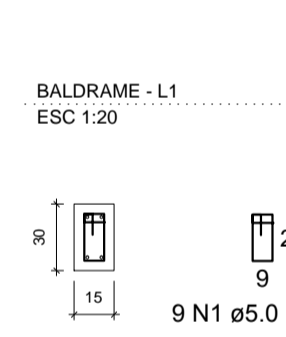
Resumo do aço - Estrutura

CASO	AÇO	DIAM	C.TOTAL	PESO + 10%
CAS0	8.0	10.0	376.70	148.80
CAS0	10.0	12.0	445.88	275.11
PESO TOTAL				1182.01
CAS0	5.0	6.0	423.91	182.03
PESO TOTAL				182.03

Vol. de concreto total (C-30) = 7.48 m³
Área de forma total = 110.31 m²

S1=S4=S5=S6=S7
PLANTA
ESC 1:25

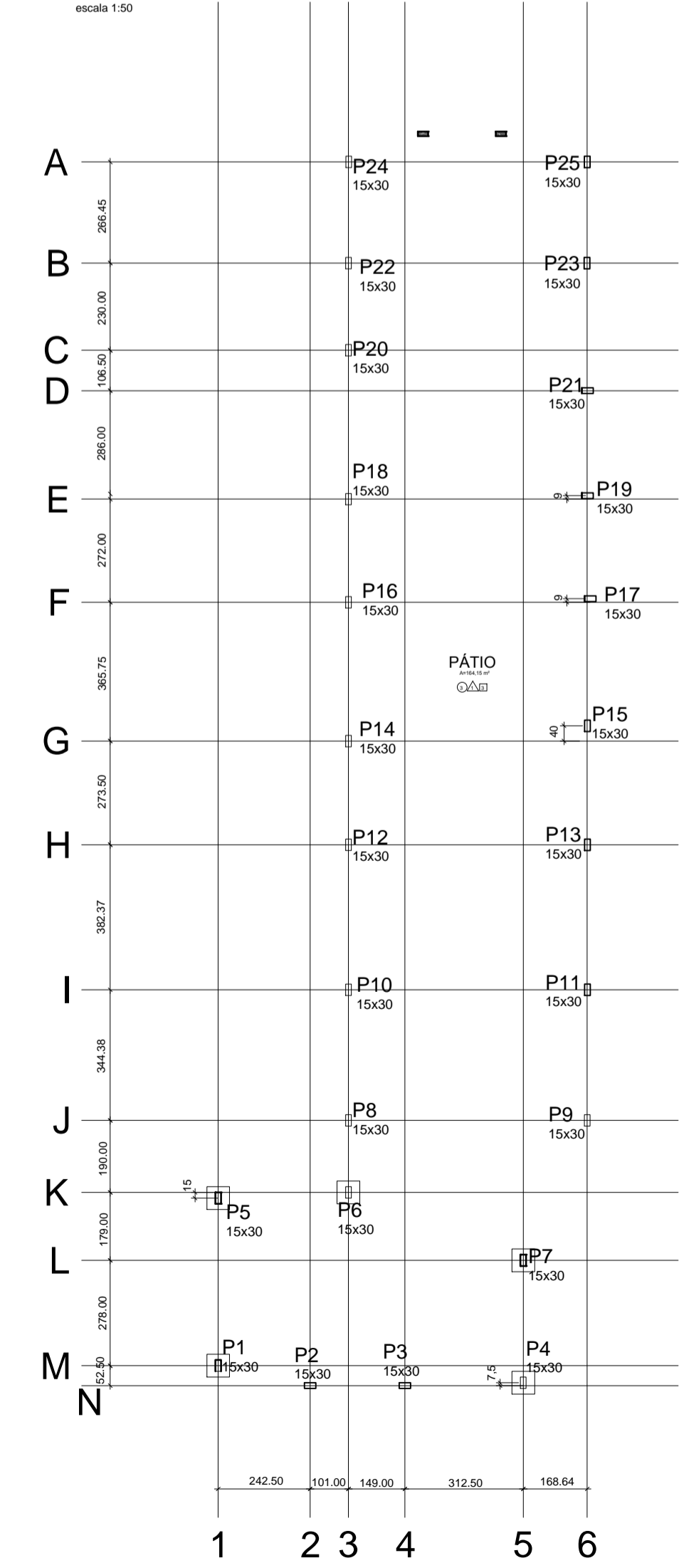
P1=P4=P5=P6=P7



CORTE
ESC 1:25

Bloco sobre estaca de 25cm, 1,5m de profundidade

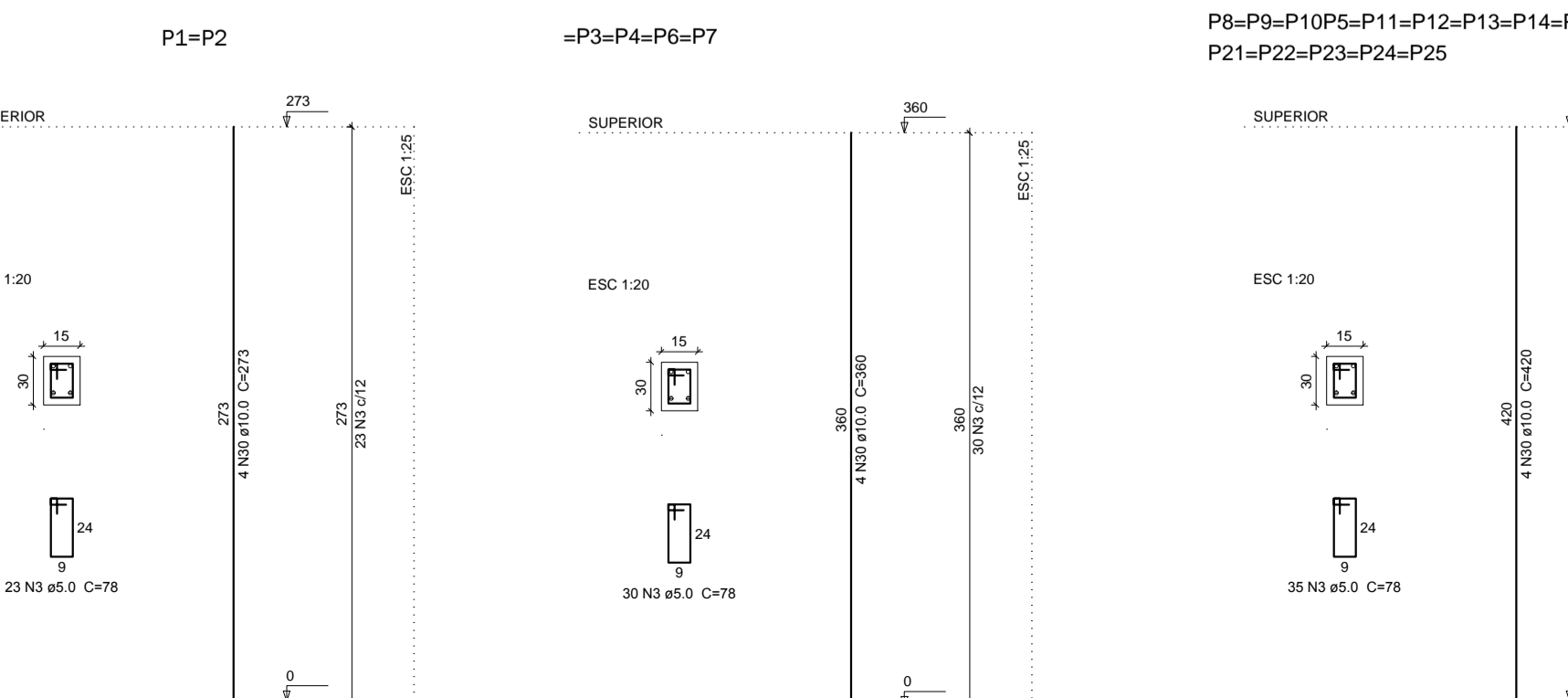
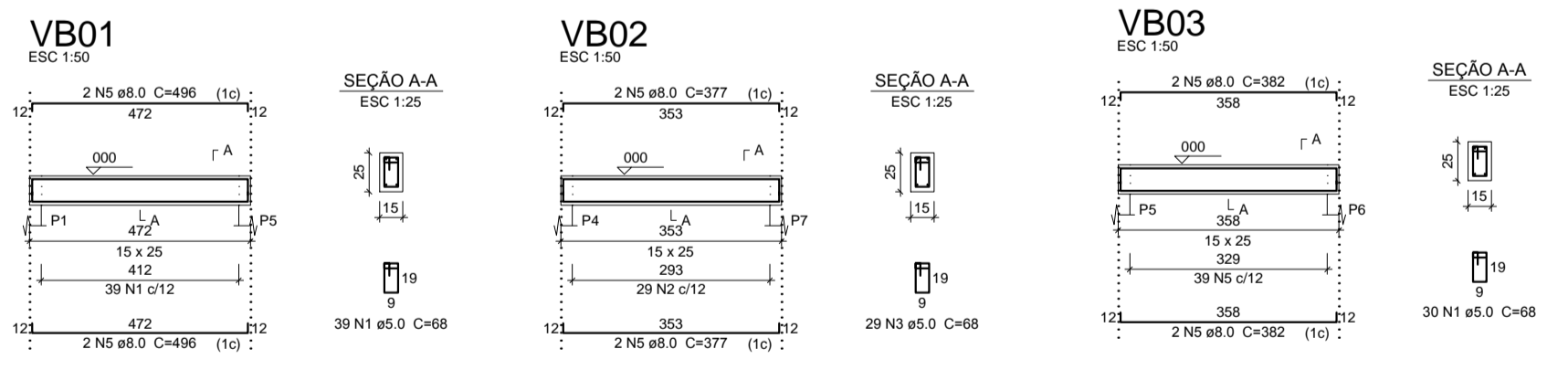
Solo com capacidade de suporte > 1.50 kgf/cm²
Solo compactado sobre a sapata
peso específico > 1600.00 kgf/m³



Planta de localização Fundações
escala 1:50

Características dos materiais

fck (kgf/cm ²)	Ecs (kgf/cm ²)
250	238000



PROJETO: **ESTRUTURAL** FOLHA 01/01

OBRA: REFORMA DA ESCOLA MUNICIPAL PROFESSORA DALVA CERQUEIRA BRETO
PROPRIETÁRIO: PREFEITURA MUNICIPAL DE MIRACEMA DO TOCANTINS
LOCAL: SETOR SANTOS DUMONT, MIRACEMA DO TO-TO

TP ENGENHARIA EIRELI
Email: emma@tpen.com.br
Fone: (63) 9.9095-9914

ÁREAS: PROPRIETÁRIO ASS.: PREFEITURA MUNICIPAL DE MIRACEMA DO TO
ÁREA CONSTRUÍDA 725,91m²

AUTOR DO PROJETO: CREA nº 207341/D-TO
RESP. TÉCNICO: ASS.:
ART: Engenheiro Civil

ESCALA: INDICADA DATA: 11/11/2021 CONFERIDO: CADASTRADO: REVISADO: Emanuel Guedes

CONTEÚDO: PLANTA DE LOCAÇÃO DETALHAMENTO SAPATAS
DETALHAMENTO ESTRUTURAL REFORÇOS ESTRUTURAIS