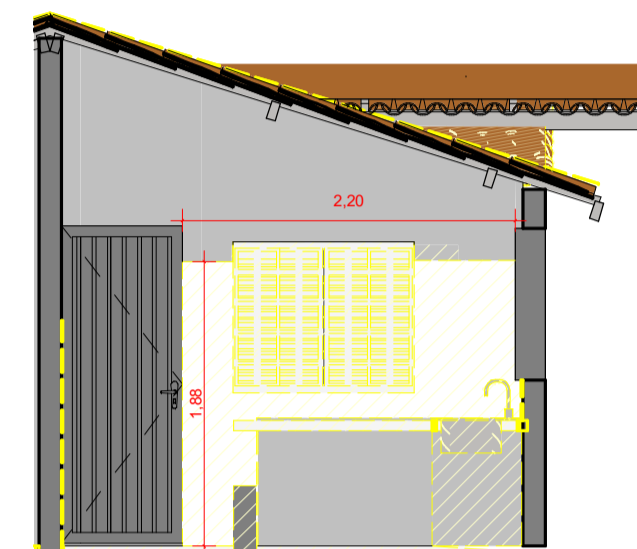


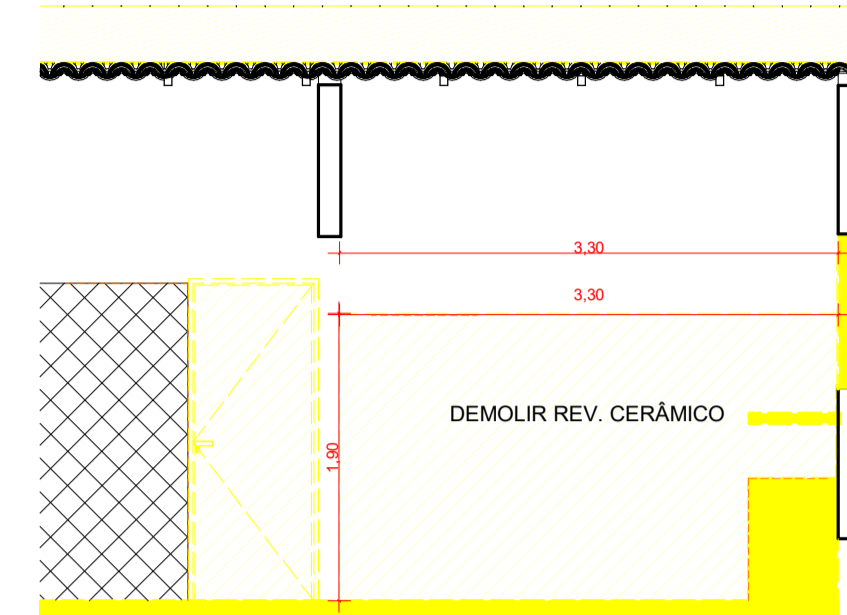


1 PLANTA DE DEMOLIÇÃO
Escala: 1 : 100

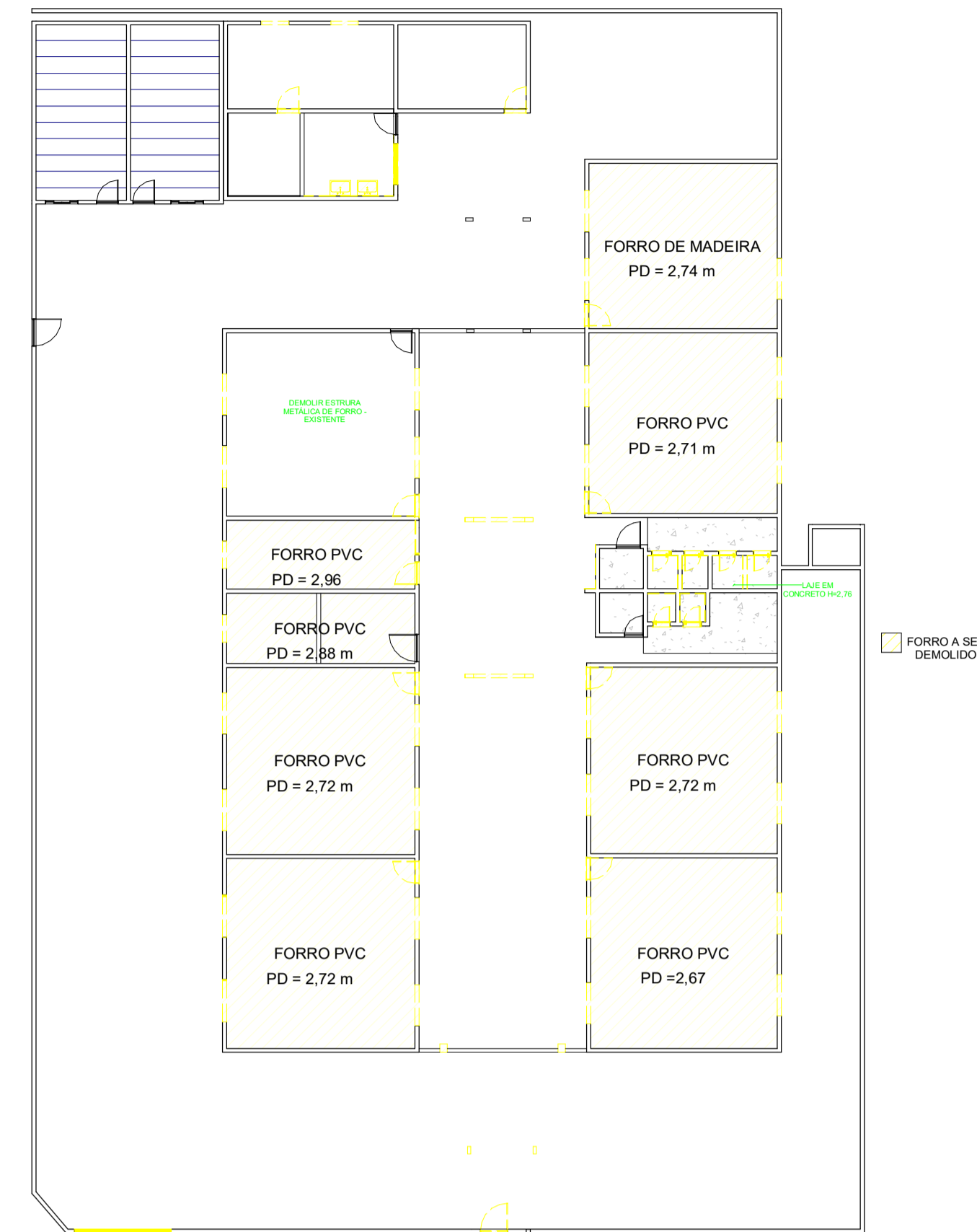
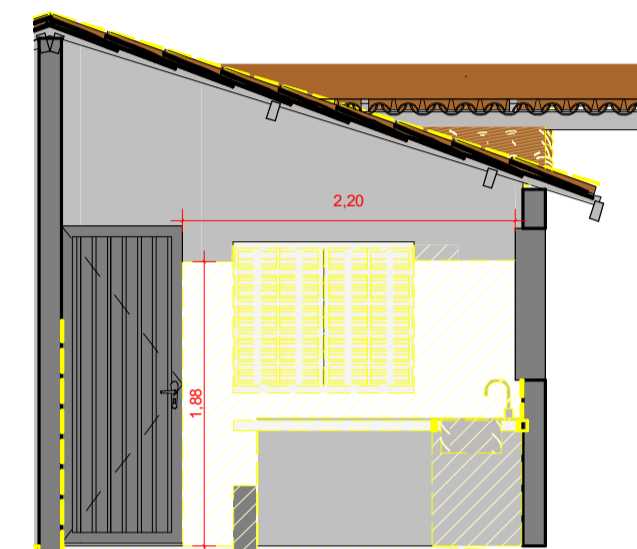
2 V1 - COZINHA
Escala: 1 : 50



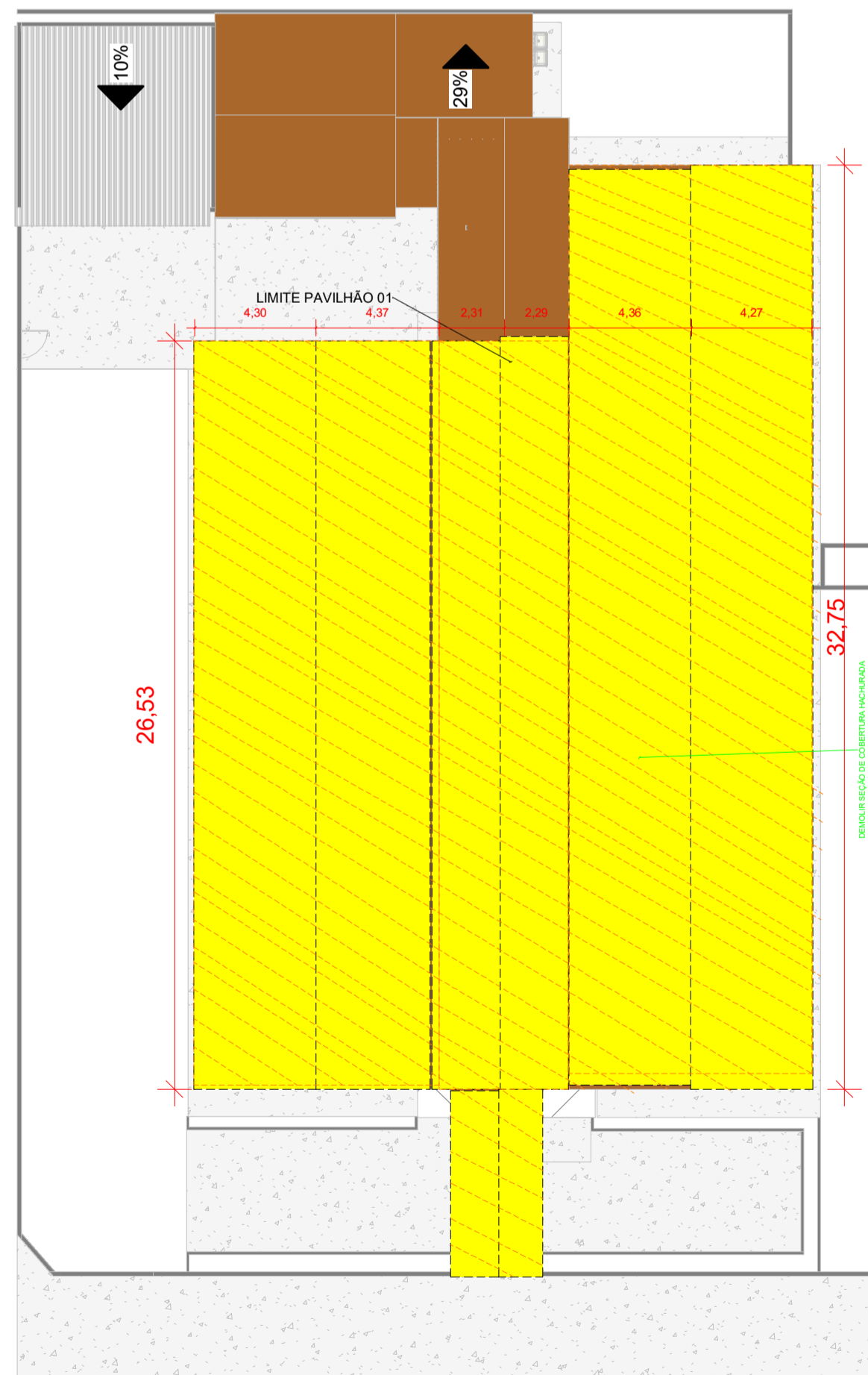
3 V2 - COZINHA
Escala: 1 : 50



4 V3 - COZINHA
Escala: 1 : 50



6 PLANTA DE FORRO - ELEMENTOS A DEMOLIR
Escala: 1 : 200



5 PLANTA DE COBERTA - DEMOLIÇÃO
Escala: 1 : 200

RESUMO DE JANELAS A DEMOLIR

CÓD.	QTD.	LARG.	ALT.	DESCRIÇÃO
J1	1	1,20 m	1,00 m	VIDRO FIXO
J2	28	1,50 m	1,00 m	BASCULANTE DE VIDRO
J3	5	1,00 m	1,00 m	BASCULANTE DE VIDRO
J4	4	1,00 m	0,50 m	BASCULANTE DE VIDRO
J5	3	1,20 m	1,00 m	VENEZIANA DE ABRIR - PADRÃO

RESUMO DE PORTAS - A DEMOLIR

CÓD.	QTD.	LARG.	ALT.	DESCRIÇÃO
P1	09	0,80 m	2,10 m	Madeira de abrir - Padrão
P7	06	0,60 m	1,60 m	Chapa Ondulada Metálica
P04	01	1,00 m	1,90 m	Chapa Ondulada Metálica
P10	01	0,8 m	2,1 m	VIDRO + METÁLICA

PROJETO ARQUITETÔNICO

PROJETO:	OBRA DE REFORMA E ADAPTAÇÃO EMEI DALVA CERQUEIRA BRITO		
LOCAL:	Rua Elze, 555 - Santos Dumont, Miracema do Tocantins - TO, 77850-000		
ASSUNTO:	PLANTA DE DEMOLIÇÃO	REV.	01/01
AUTOR DO PROJETO:	EMANUEL COELHO GUEDES CREA 207.341 / D-TO	DATA:	22/10/2021
ESCALA:	Como indicado	FOLHA:	02/06