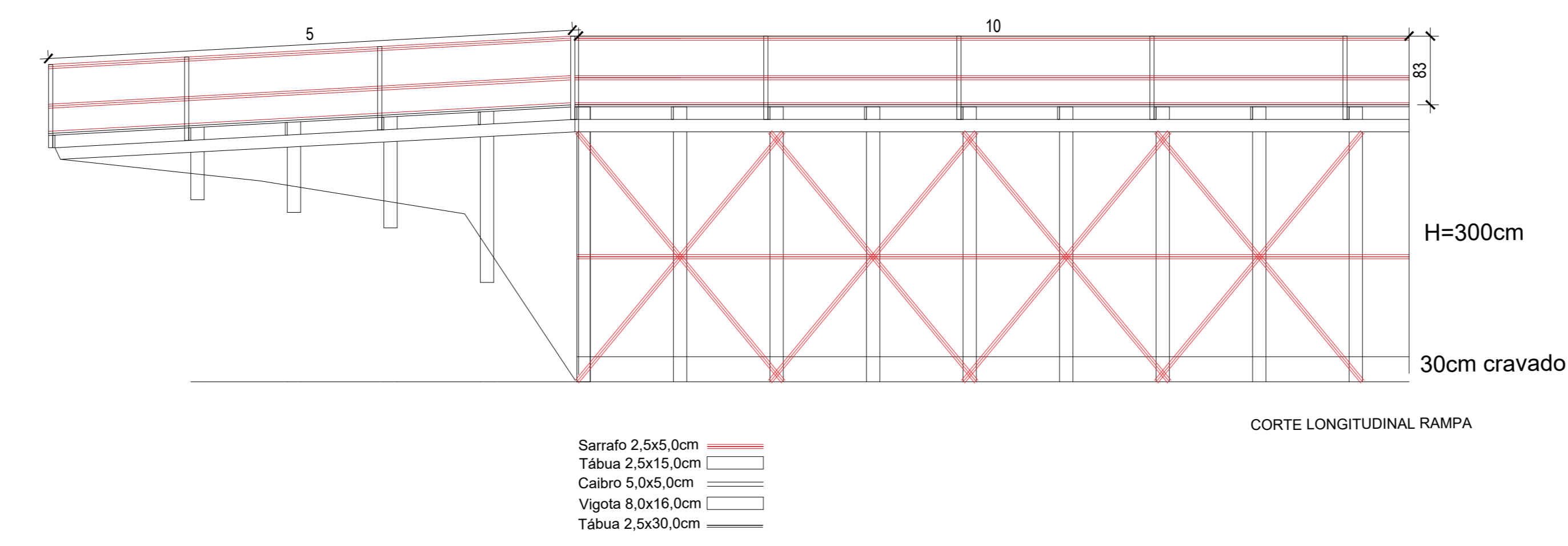
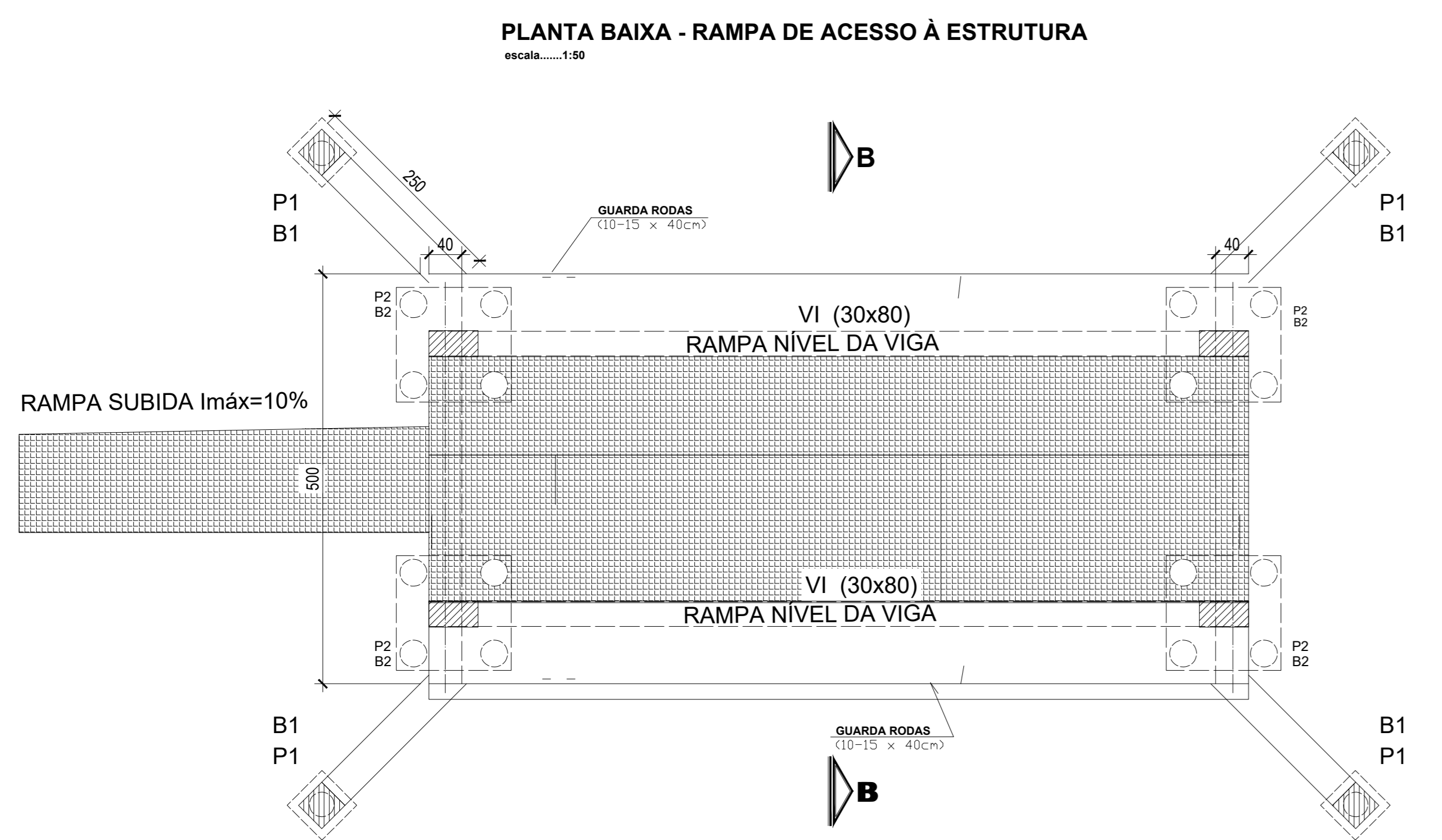


MARGEM ESQUERDA 59,43 MARGEM DIREITA 31,93

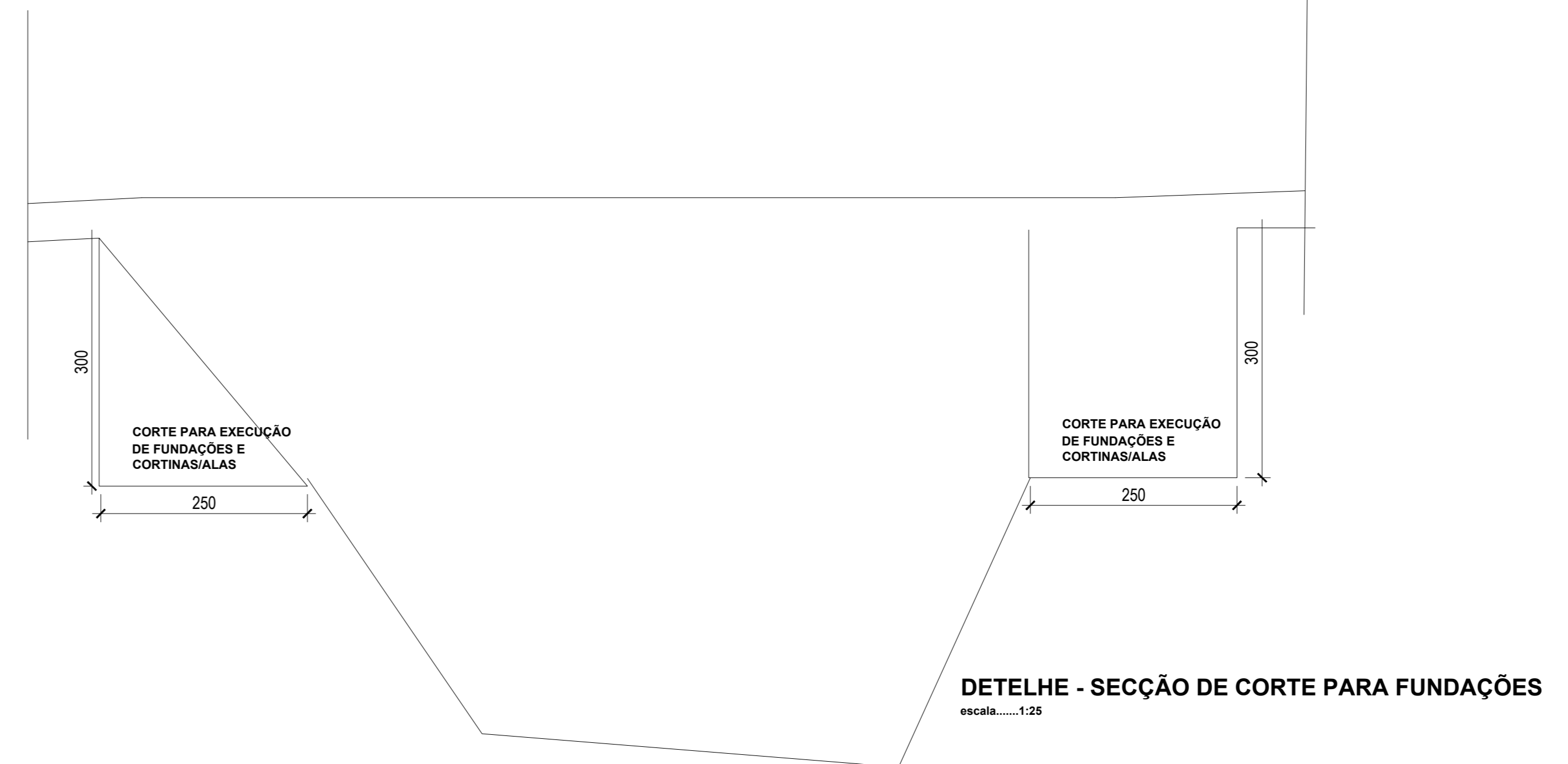
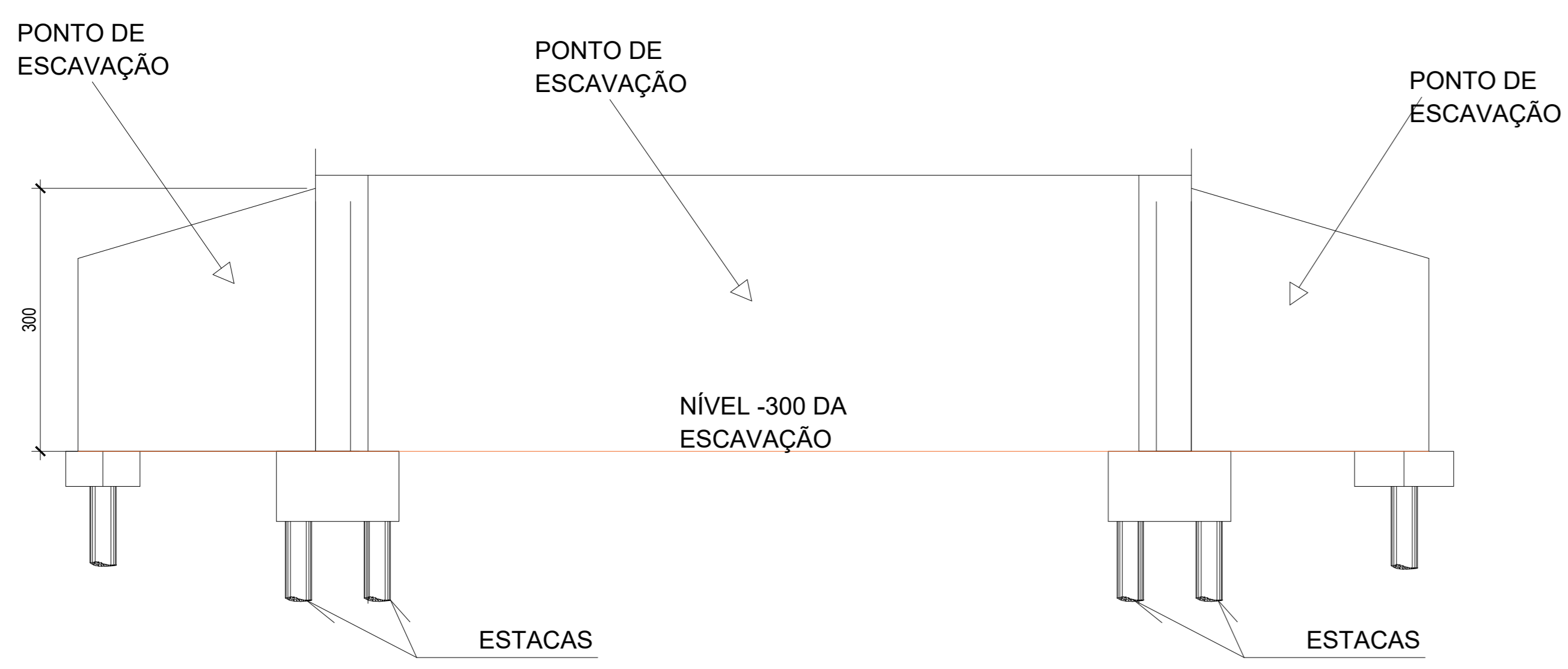
Secção de aterro

Estaca	Distância	Cotas do Terreno	Cotas do Projeto	Elementos Horizontais	Estaca Distância	Elementos Verticais
0	0,000	200,391	200,380		0,000	+0,000
1	20,000	199,428	200,380		+19,461	0,000% em 101,360
2	40,000	199,188	200,380	R = 20,000	+16,310	
3	60,000	198,698	200,380	PONTE 10m L = 39,461	59,429	
4	80,000	198,459	200,380	R = 38,000	74,080	
5	100,000	200,139	200,380	L = 16,849	+16,248	
		200,312	200,380	L = 3,119	96,248	
		200,381	200,380	L = 4,651	101,366	
				L = 22,169		
				L = 5,118		



- Sarrafo 2,5x5,0cm
- Tabua 2,5x15,0cm
- Catino 5,0x5,0cm
- Vigota 8,0x16,0cm
- Tabua 2,5x30,0cm

PONTE SOBRE O CÓRREGO
PONTE ALTA



ESTRUTURAL	
OBRA: PONTE DE CONCRETO ARMADO SOBRE O CÓRREGO PONTE ALTA RODOVIA: ESTRADA VICINAL TRECHO: LOCAL: ZONA RURAL MUNICÍPIO: MIRACEMA DO TO	
PONTE DE CONCRETO ARMADO C/ LAJE PRÉ-MOLDADA - CLASSE 45.0 TONELADAS EXTENSÃO :10,00 m. 1 VÃO LARGURA 5,00 m.	FOLHA ÚNICA
PREFEITURA MUNICIPAL DE MIRACEMA DO TO - TO	
AUTOR DO PROJETO: NOME: MANUEL CORREIA GUEDES OBR: 2013/10/10	RESP. TÉCNICO: NOME: OBR:
ESCALA: Indicada	DATA: Setembro/2022
CADASTRO: Rev. 03	LEVANT.:
SEÇÃO DE CORTE PARA PREPARO DAS FUNDAÇÕES	
Desenho:	