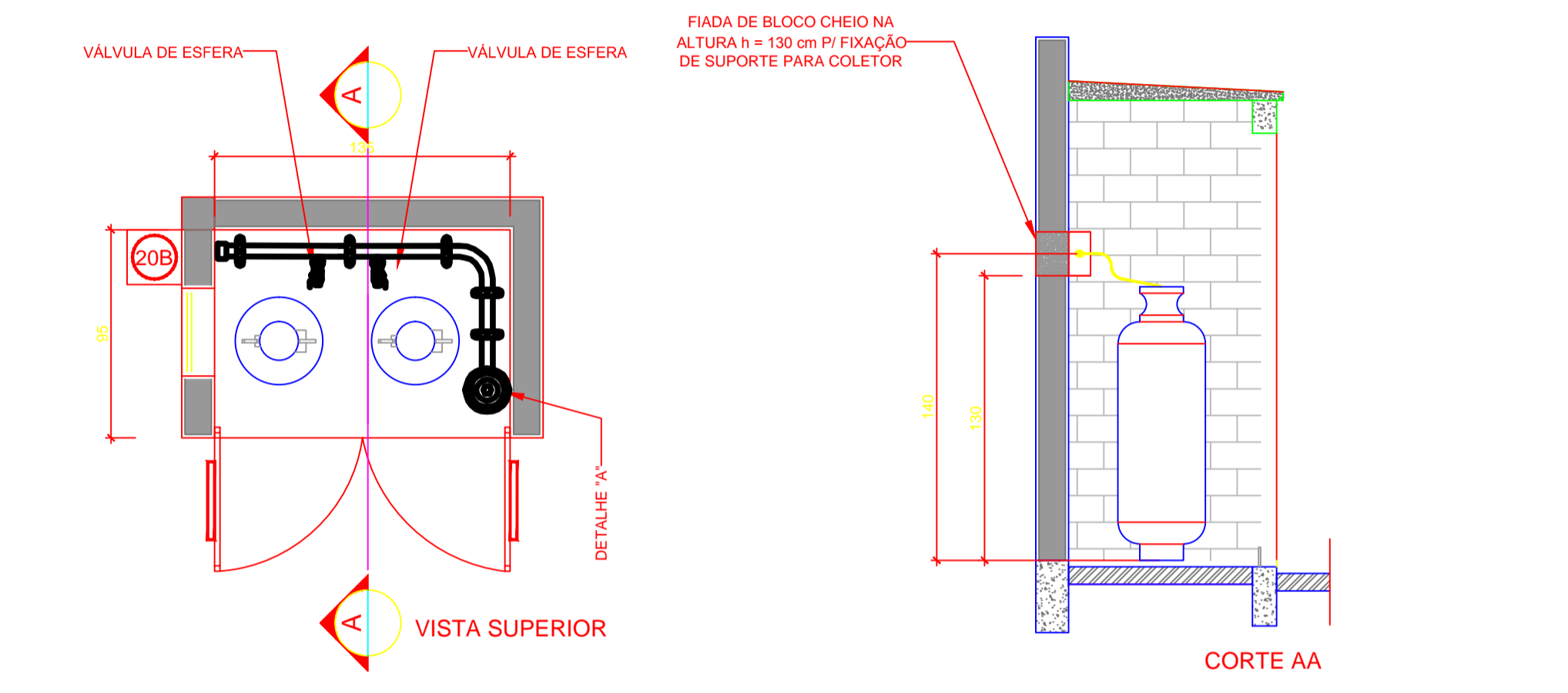
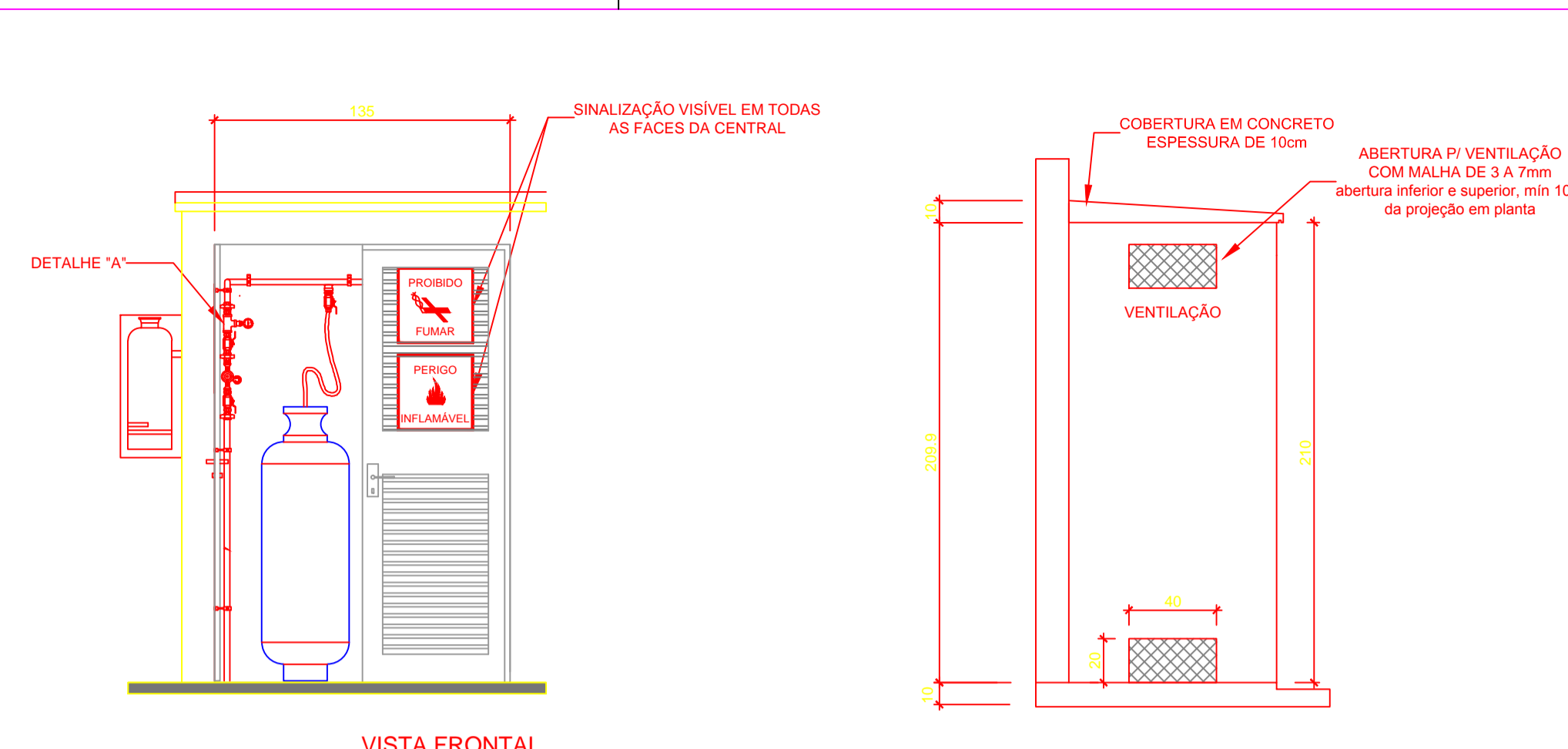


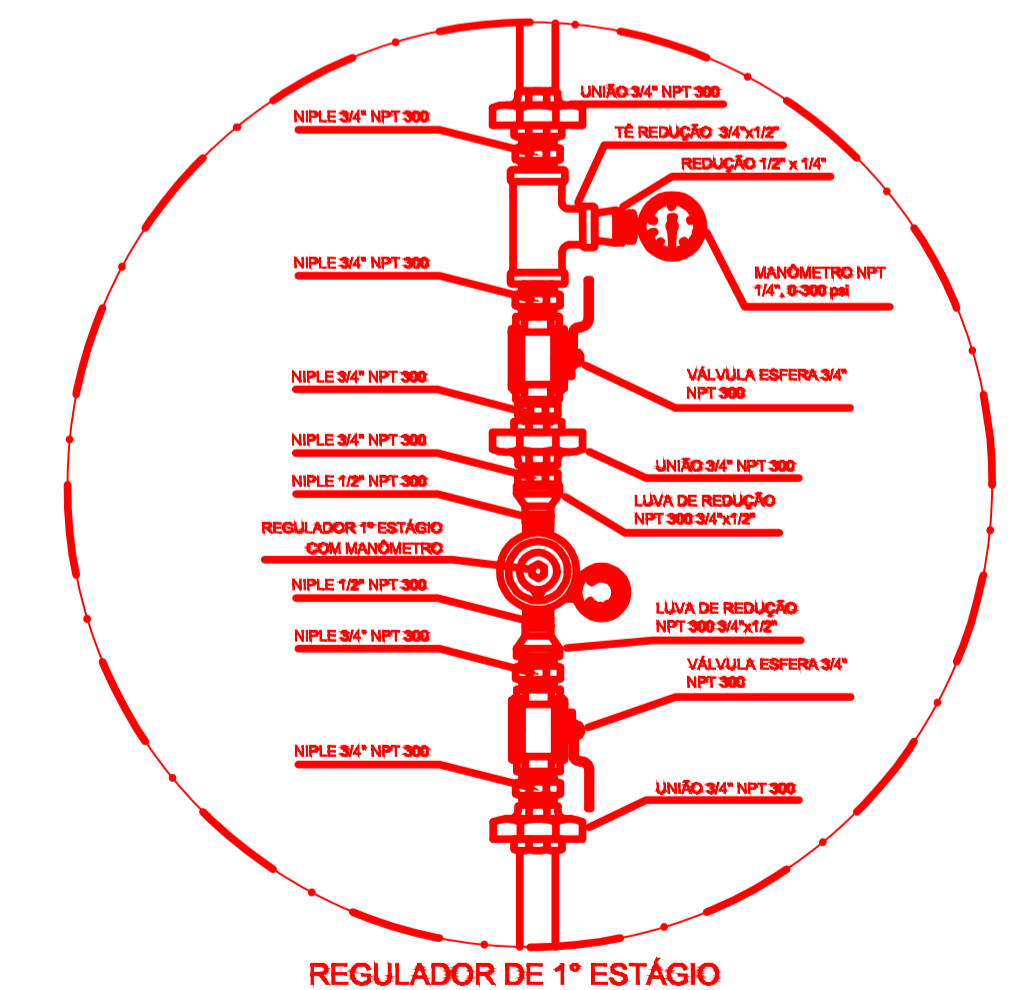
**1** CENTRAL DE GLP - PLANTA BAIXA  
ESCALA 1/50



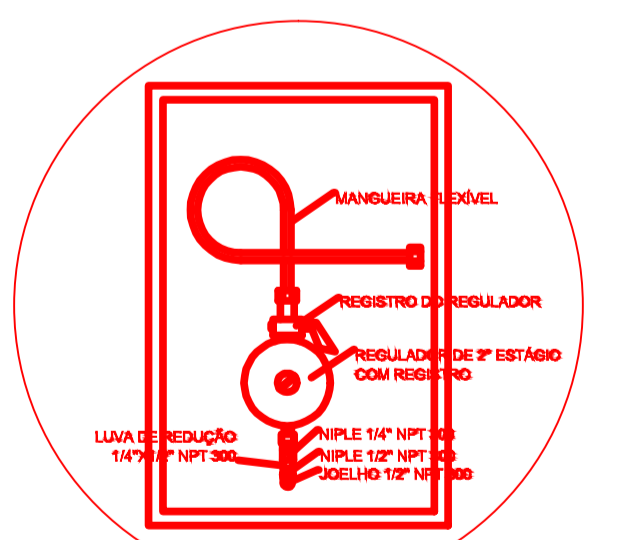
**2** CENTRAL DE GLP - DETALHES  
ESCALA 1/50

Código	Símbolo	Significado	Forma e cor	Aplicação
1		Proibido fumar	Símbolo: circular Fundo: branco Pictograma: preto Faixa circular e barra diametral: vermelhas	Todos locais onde o fumo possa aumentar o risco de incêndio
6		Cuidado, risco de incêndio	Símbolo: triangular Fundo: amarelo Pictograma: preto Faixa triangular: preto	Próximo a materiais ou áreas com presença de produtos altamente inflamáveis

LEGENDA	
	TUBULAÇÃO APARENTE (VAPOR)
	TUBULAÇÃO ENTERRADA (VAPOR)
	TEE COM SAÍDA PARA CIMA
	TEE COM SAÍDA PARA BAIXO
	COTOVELO 90°
	COTOVELO 45°
	EXTINTOR PORTÁTIL 20 B
	TUBULAÇÃO EMBUTIDA
	FLANGE CEGO
	REGULADOR DE PRESSÃO
	FILTRO "Y"
	VÁLVULA ESFÉRICA
	TAMPÃO CAPS
	PLUG BOIÃO
	LUVA DE REDUÇÃO
	UNIÃO



**3** DETALHE A  
SEM ESCALA



**4** DETALHE B  
SEM ESCALA

- OBSERVAÇÕES GERAIS:**
- A CENTRAL DE GLP DEVERÁ ESTAR NO MÍNIMO A 1,50 METROS DE DISTÂNCIA DE QUALQUER TIPO DE ABERTURAS COMO: RALOS, POÇOS, CANALETAS, CAIXA DE PASSAGEM E ABERTURAS PARA COMPARTIMENTOS SUBTERRÂNEOS, E OUTRAS QUE ESTEJAM EM NÍVEL INFERIOR;
  - A CENTRAL DE GLP DEVERÁ ESTAR NO MÍNIMO A 3,00 METROS DE FONTES DE MATERIAL DE FÁCIL COMBUSTÃO E DE QUALQUER FONTE DE IGNIÇÃO ( ESTACIONAMENTO E DE REDE ELÉTRICA, RAIMPAS DE ACESSO AO SUBSOLO);
  - PARA INTERLIGAÇÃO COM FLEXÍVEL DE AÇO OU MANGUEIRAS DE PVC O COMPRIMENTO MÁXIMO DEVE SER DE 80 CENTÍMETROS;
  - NÃO ARMAZENAR QUALQUER TIPO DE MATERIAL DENTRO DA CENTRAL DE GLP;
  - O ABRIGO DA CENTRAL TERÁ RESISTÊNCIA MÍNIMA AO FOGO DE 2H e A BASE É FİRME E EM NÍVEL SUPERIOR AO PISO CIRCUNDANTE;
  - A TUBULAÇÃO DE GLP NÃO PODE PASSAR EM COMPARTIMENTO NÃO VENTILADO COMO: PORÕES, CAIXAS PERDIDAS, FÓRROS FALSOS E OUTROS;
  - A TUBULAÇÃO QUANDO ENTERRADA DEVERÁ SER PROTEGIDA COM APLICAÇÃO DE UM PRODUTO ANTICORROSIVO, EXCETO QUANDO UTILIZAR MATERIAL DE COBRE;
  - A TUBULAÇÃO DEVERÁ TER UM AFASTAMENTO MÍNIMO DE 3,00 METROS DE PÁRA-RAIOS E SEUS DEVIDOS PONTOS DE ATERRAMENTO;
  - DEVEM SER COLOCADOS AVISOS COM LETRAS NÃO MENORES QUE 50 MILÍMETROS, EM QUANTIDADE TAL QUE POSSAM SER VISUALIZADAS DE QUALQUER DIREÇÃO DE ACESSO A CENTRAL DE GLP CONTENDO OS SEGUINTEZ DIZERES: "PERIGO - INFLAMÁVEL" E "PROIBIDO FUMAR";
  - É VEDADA A LOCALIZAÇÃO DO ABRIGO DE MEDIDORES OU REGULADORES DE 2º ESTÁGIO NA ANTECÂMARA E/OU NAS ESCADAS DE EMERGÊNCIA;
  - AS TUBULAÇÕES APARENTES DEVEM ESTAR AFASTADAS, NO MÍNIMO 0,50 METROS DE CONDUTORES ELÉTRICOS DESPROTEGIDOS E 0,30 METROS CASO OS MESMOS SEJAM PROTEGIDOS POR CONDULITES;
  - A TUBULAÇÃO APARENTE DEVERÁ SER PINTADA NA COR AMARELA;
  - A REDE DE DISTRIBUIÇÃO EMBUTIDA, EM LOCAL QUE NÃO POSSUA PLENA ESTANQUEIDADE, SERÁ ENVOLVIDA EM FITA ADESIVA PRÓPRIA QUE GARANTA A ESTANQUEIDADE E RECOBERTA (ENVELOPADA) POR CAMADA DE CONCRETO COM ESPESURA MÍNIMA DE 3 cm;
  - SERÃO UTILIZADOS TUBOS E CONEXÕES CONFORME PREVISTO NA NBR 13523 ITEM 5.3
  - OS RECIPIENTES DE GÁS DA CENTRAL OBEDECEM AO AFASTAMENTO DE 3M DE IGNIÇÃO (INCLUSIVE VEÍCULOS) E DE RAMPAS DE ACESSO AO SUBSOLO DE ACORDO COM O ITEM 4.2.4 DA NT 05/2000-CBMDP E O ITEM 4.13 DA NBR 13523 DA ABNT;
  - A CANALIZAÇÃO DE DISTRIBUIÇÃO DE GLP NÃO PASSA EM LOCAL SEM VENTILAÇÃO QUE POSSAM OCASIONAR, EM CASO DE VAZAMENTO, UM ACÚMULO DE GÁS, ACARRENTANDO ALTO RISCO DE EXPLOÇÃO, DE ACORDO COM O ITEM 4.2.5 DA NT 05/2000-CBMDP;
  - OS RECIPIENTES DE GÁS DA CENTRAL DE GLP OBEDECEM AO AFASTAMENTO DE 6M DE OUTROS DEPÓSITOS DE INFLAMÁVEIS E 15M DE DEPÓSITOS DE HIDROGÊNIO DE ACORDO COM OS ITENS 4.14 E 4.15 DA NBR 13523 DA ABNT;
  - TODA TUBULAÇÃO EMBUTIDA DEVERÁ SER ENVELOPADA COM NO MÍNIMO 03 CENTÍMETROS DE CONCRETO;
  - FAZER O TESTE DE ESTANQUEIDADE

**PRESSÕES DE TRABALHO**  
REDE PRIMÁRIA - ENTRE REGULADORES DE 1º E 2º ESTÁGIO = 150 kPa  
REDE SECUNDÁRIA - APÓS REGULADORES DE 2º ESTÁGIO = 5 kPa

**PREFEITURA MUNICIPAL DE MIRACEMA DO TOCANTINS**

**JW ENGENHARIA E CONSULTORIA**

MUNICÍPIO - UF: **MIRACEMA DO TOCANTINS**

PROPRIETÁRIO: **MUNICÍPIO DE MIRACEMA DO TOCANTINS**

ENDEREÇO: **REGIÃO DOS PILÕES, ZONA RURAL, MIRACEMA DO TOCANTINS**

PREFEITURA MUNICIPAL DE MIRACEMA DO TO/SECRETARIA DE EDUCAÇÃO

EMANUEL COELHO GUEDES CREA 207341-D-TO

DLFO CAU/CREA

RA

OBSERVAÇÕES:

**EMEC - SANTA MARINA  
INSTALAÇÃO DE GÁS**

COORDENAÇÃO JW ENGENHARIA LTDA	PLANTA BAIXA ESPECIFICAÇÕES	<b>GAS</b>
REVISÃO	ESCALA	PRANCHA
DESENHO	ESCALA DATA EMISSÃO DATA	00/00